

GÄRBI FELD

sonnig • zentral • naturnah

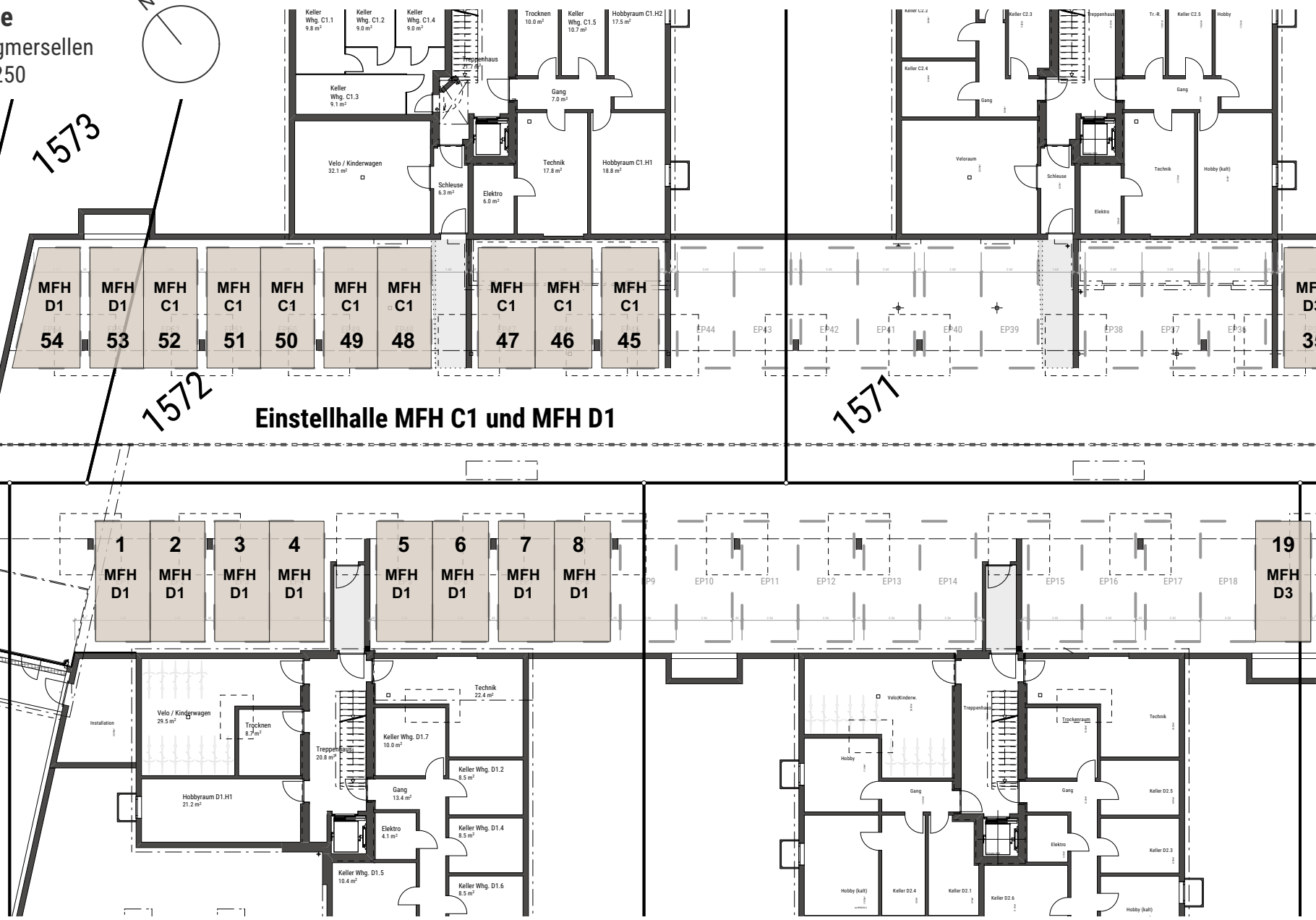
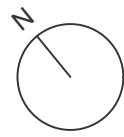
Gärbifeld Dagmersellen

Beratung und Vermietung: Redinvest Immobilien AG

Christoph-Schnyder-Strasse 46 | 6210 Sursee

041 926 70 50 | sursee@redinvest.ch | www.gaerbifeld.ch

Einstellhalle
Gärbifeld Dagmersellen
Masstab 1:250



Einstellhalle MFH C1 und MFH D1

1574